

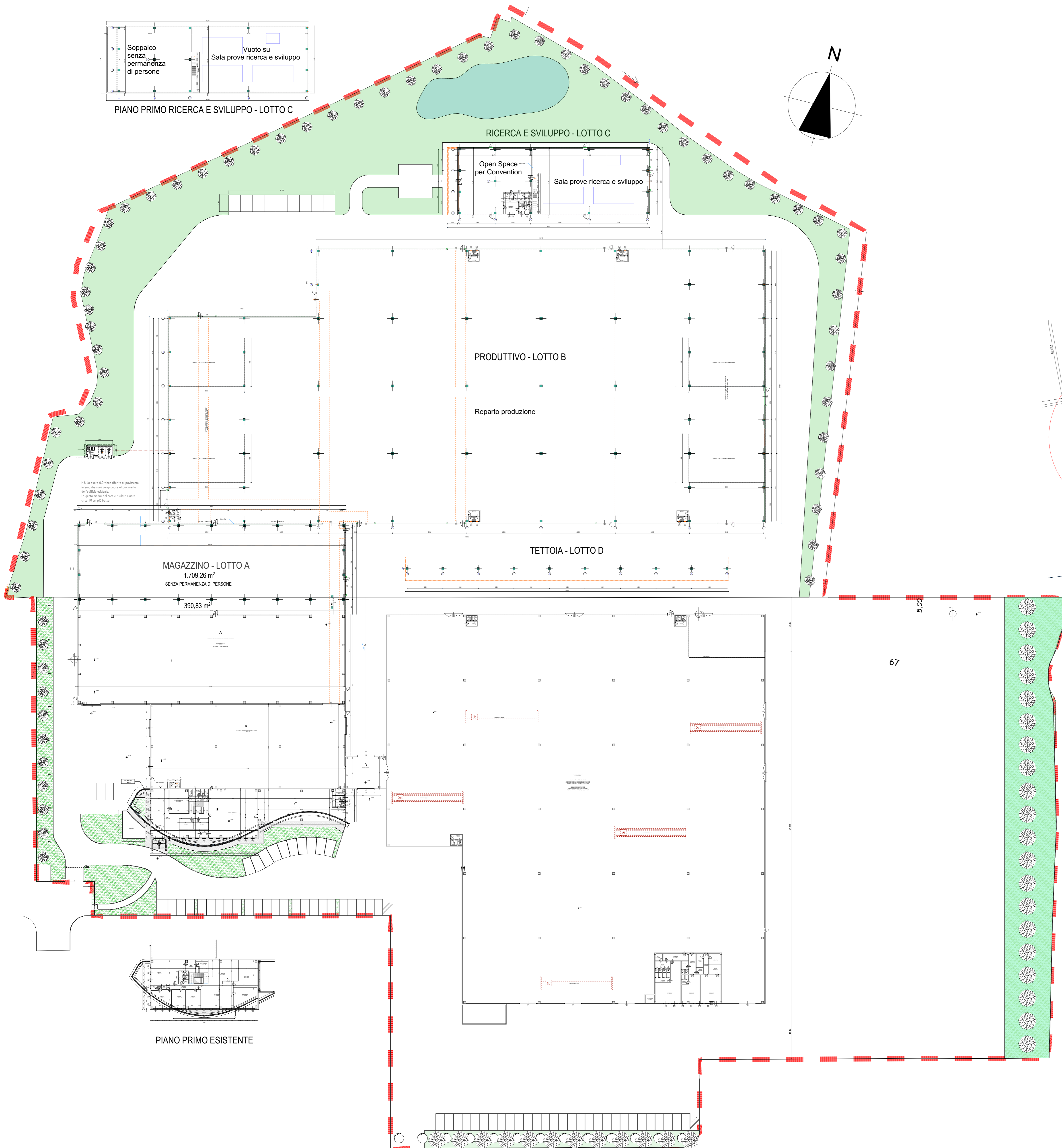
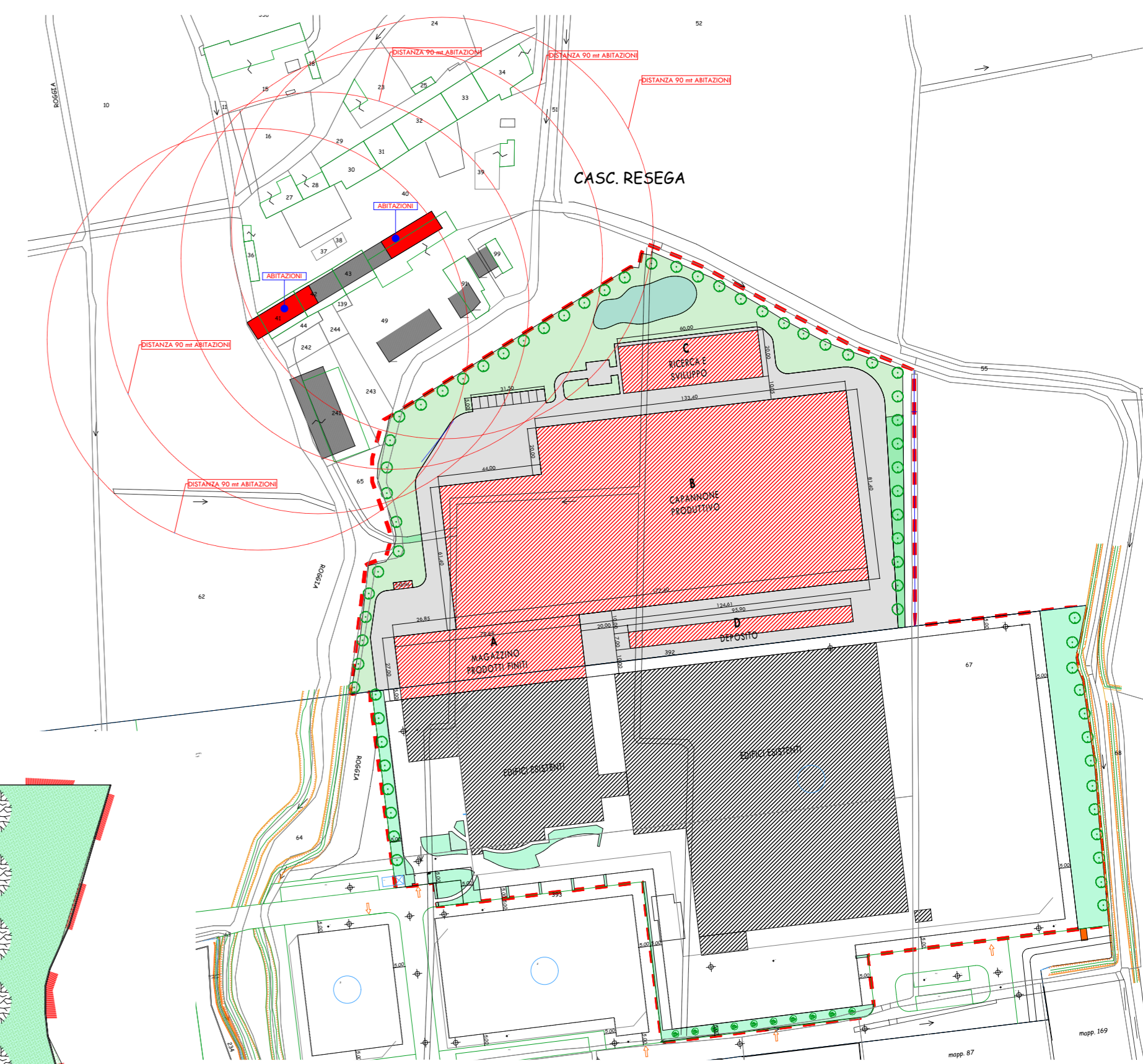
Il progetto preveder la costruzione di:

- Edificio **A** : Magazzino prodotti finiti da accoppiare all'esistente;
- Edificio **B** : Produttivo con lavorazione differenziata dall'esistente produzione;
- Edificio **C** : Ricerca e Sviluppo senza produzione assimilabile a uffici;
- Edificio **D** : Deposito in prefabbricato aperto sui quattro lati con struttura portante centrale;
- Cabina Elettrica di trasformazione

Vengono evidenziate tutte le distanze che il progetto attuale prevede dal Complesso Cascia Resega, tenendo in considerazione sia l'esistente classificazione a depositi che le abitazioni, rimarcando che nell'edificio C non vi sarà attività lavorativa produttiva.

Per quanto riguarda la mitigazione si riteneva opportuno infoltire l'attuale filare alberato con altre essenze al fine di creare un'ulteriore barriera visiva e acustica.

Verrebbe poi realizzato un laghetto con doppia finalità, sia paesaggistica sia per la raccolta delle acque al fine del soddisfacimento dell'invarianza idraulica da dimensionarsi in base alle verifiche con gli enti.



| | |
|---|-------------------------------|
| COMUNE DI SPINO D'ADDA (CR) | |
| NUOVA COSTRUZIONE EDIFICI INDUSTRIALI in procedura SUAP ai sensi dell'Art.8 DPR 160/2010, dall' Art. 5 della LR 31/2014 e dall' Art. 97 della LR 12/2005 | |
| Via Degli Imprenditori 4 | Fig. 03 - Mappale 559 |
| COMMITTENTE: | TECNO VENTIL SPA |
| IL PROGETTISTA/ DIRETTORE LAVORI | GEOM. DONARINI PIERANGELO |
| OGGETTO: PLANIMETRIA GENERALE: - EDIFICI ESISTENTI E FUTURI | TAVOLA 7 |
| AGGIORNAMENTO N° | SCALA 1:500 |
| IN DATA | 26.05.2021 |

