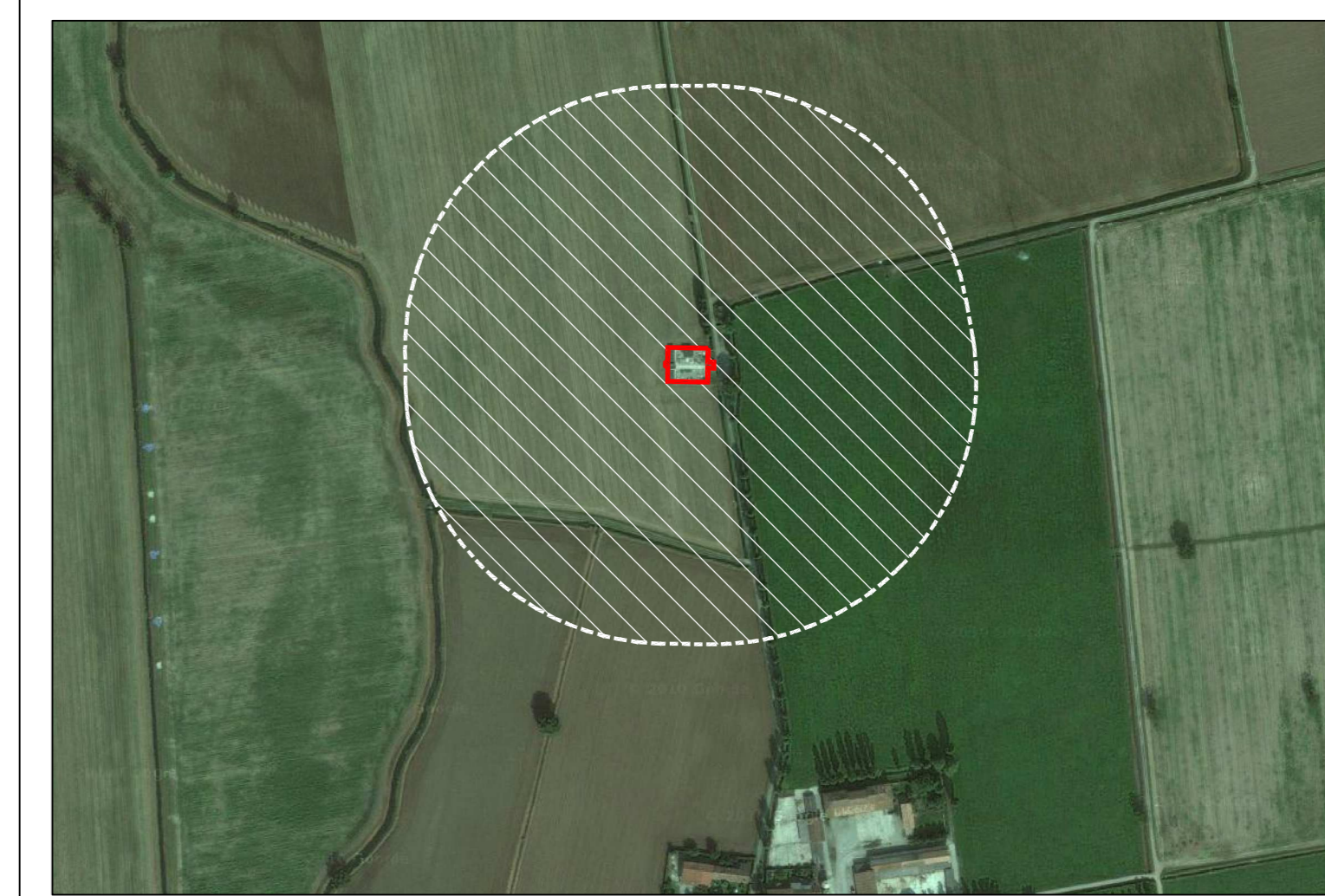


- LEGENDA**
- ▲ Ingresso principale
 - ◊ Ingresso di servizio/carrabile
 - Principali vie d'accesso
 - Perimetro cimitero
 - ▨ Fascia di rispetto da PGT
 - ▨ Parcheggio
 - IMPIANTO FOGNARIO
 - Linea fognaria
 - Caditoie
 - IMPIANTO ELETTRICO
 - Linea elettrica
 - Quadro elettrico
 - Pozzetto d'ispezione



COMUNE DI PANDINO
 PROVINCIA DI CREMONA REGIONE LOMBARDIA

COMUNE DI PANDINO
 Via Castello, n°15 -26025- Pandino (CR) 0373-973300

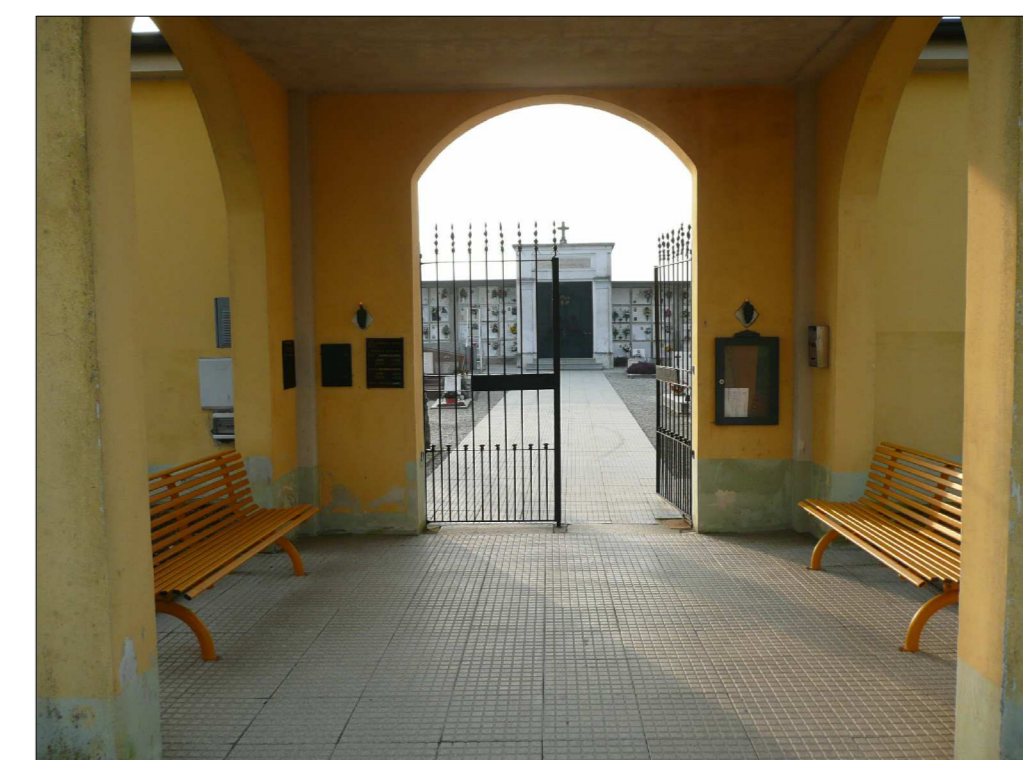
PIANO CIMITERIALE
 DEI CIMITERI DI PANDINO, NOSADELLO E GRADELLA

10 CIMITERO DI GRADELLA
 STATO DI FATTO
 INDICAZIONE DEI TIPI DI SEPOLTURA

SCALA 1:500
 MARZO 2012

REV.	DATA	OGGETTO	DIS.	VER.	APP.	FILE
A	MARZO 2012	EMISSIONE	F.C.	P.F.	P.F.	0660_A04_MAFATAR04
B						
C						
D						
E						
G						

PROGETTISTI
 Arch. Pattrizio Penitenti, Arch. Marco Cipitini



COPRAT società cooperativa di progettazione
 e ricerca architettonica e territoriale

Via F. Carradori 56 - 46100 Mantova - Tel. 0376 368412 - Fax 0376 368894 - e-mail info@coprat.it - www.coprat.it